



# 病診連携通信

## 第 37 号

公益財団法人  
湯浅報恩会  
寿泉堂綜合病院  
令和 3 年 4 月 吉日

### トモセラピーによる放射線治療のご案内

当院では平成23年にトモセラピー(図1)を導入しました。導入以来多くの患者さんをご紹介いただき、厚く御礼申し上げます。トモセラピーシステムはCTスキャナーと放射線治療システムを統合した独特のデザインが特長で、毎日の治療直前に高い精度で照射部位の位置合わせを行い、三次元原体照射法や三次元画像誘導による強度変調放射線治療を行うことができます。

従来の放射線治療装置に比べると、高線量の放射線を病巣へ集中でき、周囲臓器への線量を最小限に抑えて副作用を少なくし、最大限の治療効果を得ることが可能となりました。図2は頭頸部領域に照射された線量分布を图示した一例です。



図1 トモセラピー

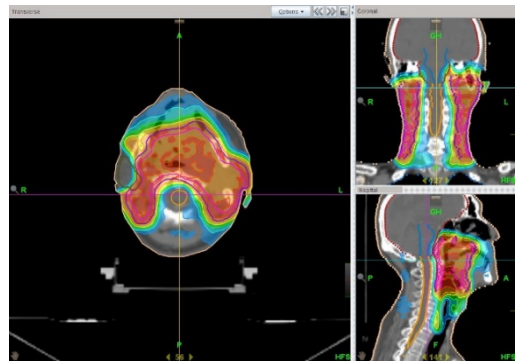


図2 線量分布図

分類別	件数		
	2018年	2019年	2020年
脳中枢神経	3	5	4
頭頸部	5	5	3
肺・縦隔	2	4	1
食道	1	1	2
乳腺	24	12	16
肝・胆・膵	3	0	1
胃・小腸・大腸	2	1	0
子宮・卵巣	-	0	4
前立腺・前立腺床	37	48	42
前立腺以外の泌尿器系	5	4	11
リンパ・造血器	5	8	5
骨	10	17	21
皮膚・軟部	5	4	4
その他	1	-	-
合計	103	109	114

表1 治療部位実績

遠方の方や、連日の通院が難しいといった患者さんの場合には、各診療科医師が主治医となって入院治療を行っています。ほぼ全身の疾患が対象で(表1)、再発例や難治例に対する治療も積極的に行っております。治療の対象となる患者さんがおられましたら、各診療科にご紹介くださるようお願い申し上げます。

放射線科:吉本 由哉

寿泉堂綜合病院では地域医療支援病院として病診連携を推進しています。

患者さんのご紹介や外来診療に関するお問い合わせ

寿泉堂綜合病院 地域連携室 ☎024-927-0760 (直通) または  
☎024-932-6363 (代表) にお問い合わせください。