



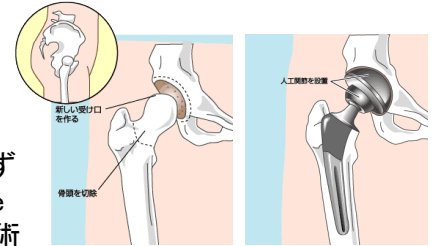
病診連携通信

第 34 号

公益財団法人
湯浅報恩会
寿泉堂綜合病院
令和2年7月

— 人工股関節の手術に **ナビゲーションシステム** を導入しています —

人工股関節置換術は、変形性股関節症やリウマチ性股関節炎などで股関節が変形し、痛みや可動域制限をきたし、日常生活に支障をきたした際に行う手術です。



ナビゲーションシステム

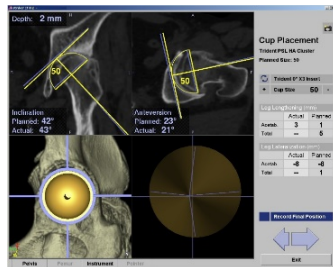
最近の手術は、小切開で筋肉・腱を切らずに温存する**最小侵襲手術** (minimal invasive surgery : MIS) で施行することが多く、手術中に見える範囲が限られることなどにより、人工股関節を適切な位置・角度に設置することが難しいと言われています。

設置位置・角度が不適切な場合、**術後の脱臼、脚長差、可動域制限や早期の摩擦・ゆるみ**などの成績不良の原因になります。

手術後に良好な結果を得るためには、**正確に人工股関節を設置**することが大変重要になります。



術前計画時のコンピューター画面



手術中のモニター画面

当院では、正確に人工股関節を設置するために、**CT画像のデータをコンピュータ処理したナビゲーションシステム**を導入しています。

ナビゲーションは自動車で使用されているカーナビを連想していただくとわかりやすく、カーナビを見ながら運転し、目的地に行くのと似ています。

まず、手術前にCT検査を行います。CT検査の画像をコンピューターに取り込み、患者さんに合った人工股関節のサイズと設置位置・角度を手術前に計画します。手術中は骨盤、手術器具に位置情報を知らせるアンテナを設置し、赤外線カメラがこれらのアンテナから情報を得ます。その情報をもとに、モニター上に手術道具の位置がリアルタイムで表示され、それを見ながら計画した位置に人工股関節を設置します。



術前単純レントゲン



術後単純レントゲン

ナビゲーションを使用することで、より正確に手術を行うことができます。

ナビゲーションを導入してから、現在までのところ**術後の脱臼**はなく、良好な結果を得ています。

整形外科：荒 文博

寿泉堂綜合病院では地域医療支援病院として病診連携を推進しています。

患者さんのご紹介や外来診療に関するお問い合わせ

寿泉堂綜合病院 地域連携室 ☎024-927-0760 (直通) または

☎024-932-6363 (代表) にお願ひ致します。