



# 病診連携通信

## 第 17 号

公益財団法人  
湯浅報恩会  
寿泉堂綜合病院  
平成29年4月

### トモセラピーによる放射線治療のご案内

平成23年に導入したトモセラピー（図1）も、6年間で県内外から多くのご紹介を頂き、のべ500名以上の患者さんに放射線治療を実施してきました（表1）。トモセラピーの特徴は従来の放射線治療に比べ、高線量の放射線ががん病巣へ集中照射できる一方で、隣接する正常組織への線量を最小限に抑える強度変調放射線治療（IMRT）を行うことです。これにより、副作用を軽減しながら治療効果を最大限に上げることが可能になりました。特に、前立腺がんに対してのIMRTは手術同等の効果が期待でき、当院でも稼働から現在まで200名以上の患者さんに実施しています。また、女性の乳がん罹患率が年々増加する中、乳房温存療法においての術後の放射線治療としてトモセラピーによるトモダイレクト（図2）を使用した放射線治療を実施しています。従来の放射線治療では皮膚炎の副作用が問題になります。トモダイレクトでは照射する放射線の1本当たりのエネルギーが少ないため、皮膚や肺、その他放射線に弱い部位の影響を従来よりも少なくすることができ、合併症の軽減にも効果が期待できます。

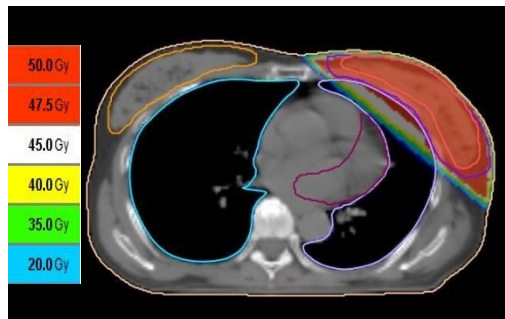
現在、福島医大および山形大学放射線腫瘍学講座の指導・協力をえて治療計画を作成し放射線治療を行っています。放射線治療は毎日通院して頂く必要があり、症例により異なりますが治療期間は2～8週間になります。当院では仕事を続けながら、子育てをしながら、など制約がある患者さんのご希望を出来る限りお伺いし治療を行っています。また、他施設で手術された後の放射線治療や除痛を目的とした緩和的放射線治療のご紹介も承っています。放射線治療の対象となる患者さんがおりましたら、各領域の診療科にご紹介くださるようお願い申し上げます。

当院の放射線治療実績（表1）

	平成26年	平成27年	平成28年
脳中枢神経	6	2	3
頭頸部	11	7	3
肺・縦隔	2		2
乳腺	6	16	25
食道	3	1	5
消化管	4	3	3
リンパ・造血器	5	2	3
前立腺	22	44	59
膀胱	1	4	13
子宮・卵巣			1
骨	9	12	11
皮膚・軟部		1	
その他	2		1
合計(件)	71	92	129
年間治療数(回)	1904	2640	3857

トモセラピー（図1）

トモダイレクトでの乳房線量分布図（図2）



**寿泉堂綜合病院では地域医療支援病院として病診連携を推進しています。**

患者さんのご紹介や外来診療に関するお問い合わせ

寿泉堂綜合病院 地域連携室 ☎024-927-0760（直通）または  
☎024-932-6363（代表） にお問い合わせ致します。